



Электронная документация

ПРОФИЛЬ С ЭКРАНОМ ARH-NANOLINE-5-2000 ANOD

ОПИСАНИЕ

- Алюминиевый анодированный профиль для создания сверхтонкой линии света.
- Подходит лента бокового свечения шириной 8 мм, мощностью 12–14 Вт.
- В комплект входят: полосы профиля по 2 м — 2 шт, экраны по 1 м — 2 шт, шурупы для сборки — 22 шт.

ПРИМЕНЕНИЕ

- Сверхтонкое линейное и декоративное освещение.
- Для лент и линеек шириной до 9 мм.



9 мм




Встраиваемый

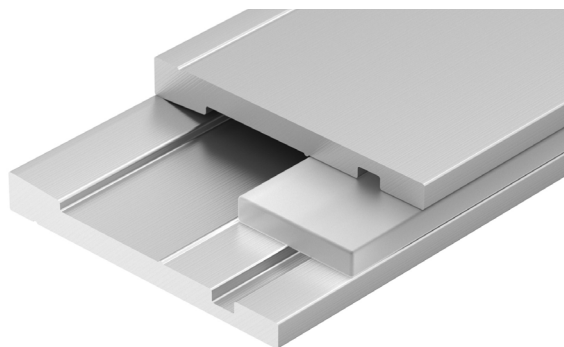
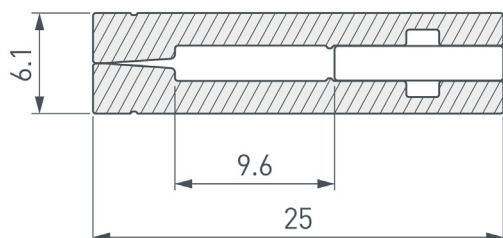


Серебристый

ПАРАМЕТРЫ

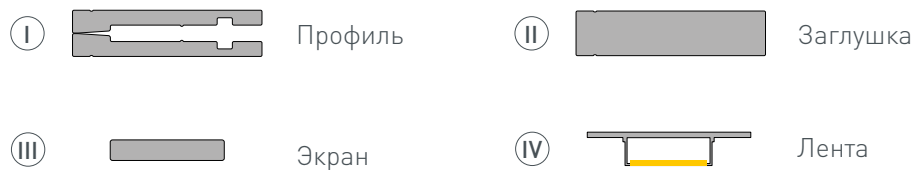
Артикул	023911
Модель	ARH-NANOLINE-5-2000 ANOD
Цвет	 серебристый
Покрытие	анодированное
Форма (сечение)	прямоугольный
Назначение	для контурной подсветки
Размеры профиля	2000×25×6.1 мм
Ширина площадки для лент	9 мм

ЧЕРТЕЖ

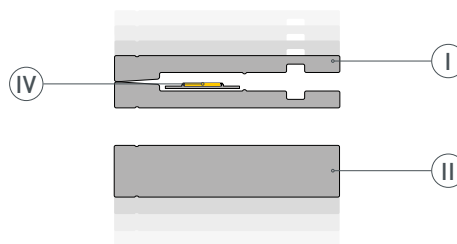


РУКОВОДСТВО ПО МОНТАЖУ ПРОФИЛЯ

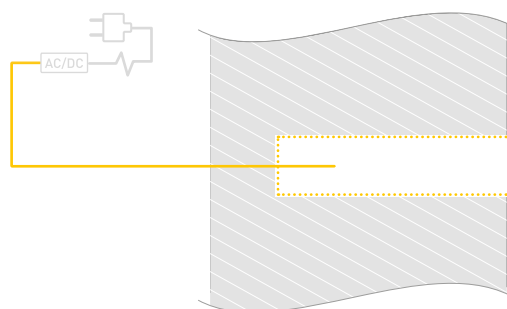
Необходимые компоненты:



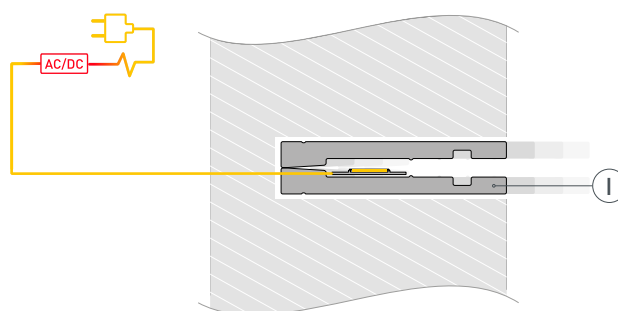
- 1 /** Установите на профиль I светодиодную ленту IV, первоначально раскрутив две половинки профиля. Затем установите заглушки I.



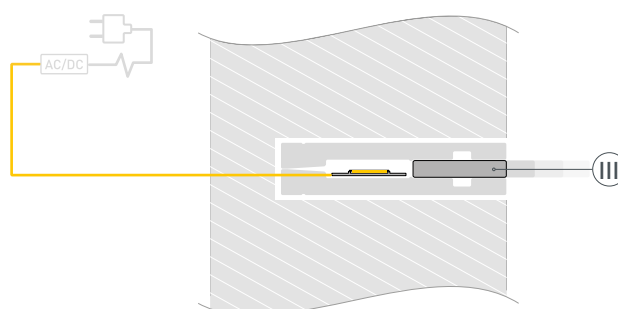
- 2 /** Подготовьте паз для установки профиля I. Выведите кабель питания светодиодной ленты.



- 3 /** Подключите светодиодную ленту IV к блоку питания. Затем установите профиль I в паз.



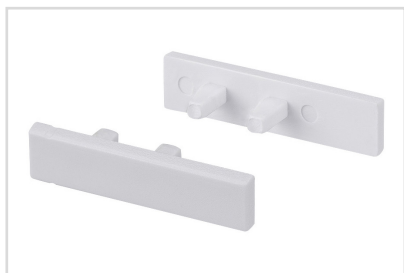
- 4 /** Установите на профиль I экран III.



СОПУТСТВУЮЩИЕ ТОВАРЫ И АКСЕССУАРЫ

Приобретаются отдельно

Заглушка



023912
ARH-NANOLINE-5 глухая

Заглушка



023913
ARH-NANOLINE-5 с отверстием